

M&T ニュース

2013年
11月号
第80号

株式会社 新栄商会

新任 取締役営業本部長 就任あいさつ



取締役営業本部長
山田 丈史

この度、10月1日より取締役営業本部長に就任いたしました山田丈史と申します。(株)新栄商会に入社してから勤続26年、偏にお力添えを頂いた皆様のおかげと心より感謝しております。これからは、営業の責任者として自分が新人だった頃の気持ちを思い出しながら、社員の指導を積極的に行い、お客様に信頼される営業マンを育てていきたいと思っております。又、仕事の方では工作機械、専用機等まだまだお客様に弊社が取り扱っている事をご提案しきれていないので、積極的にご提案させて頂き、切削工具、測定機器同様にトータルでサポート出来ればと思っております。『どんな事でも困ったら新栄商会に頼めば何とかなる』

の言葉が皆様に浸透して頂ける様頑張りますし、皆様から(株)新栄商会と付き合ってきた良かったと思っ頂ける会社にして行きたいと思っております。何分にも未熟な役員です、皆様からお祝いのお言葉や、叱咤激励のお言葉を頂き、改めて大役に応えようと決意をしました。これからは、(株)新栄商会の山田に頼めば安心と思っ頂ける様に、時津社長、加藤専務と一緒に(株)新栄商会を盛り上げてもっと大きくして行きたいと思っておりますので、これからもどうぞ宜しくお願いします。



ゴルフの腕前はH.C.18

日帰りバス企画 三菱マテリアル工場見学会 レポート



10月18日(金)に三菱マテリアル岐阜製作所工場見学に行ってきました。参加されたお客様のアンケートにより、とてもきれいな工場で整理整頓がしっかりされており、TPM活動が大変参考になったとの声を多く頂戴いたしました。また、三菱マテリアル新製品ドリルを使用して行いました切削実演では、工具破損覚悟の切削条件限界での穴あけ加工をご覧いただきました。最後の質疑応答でも活発な質問が飛び交っており、参加された皆様の関心の高さを感ずることができました。次回開催のリクエストもたくさん頂戴しておりますので、今後も皆様のお仕事のお役に立つような企画をどんどんご提案していきたいと思っております。次回の企画をどうぞお楽しみに。



三河営業所 新築工事完了

10月1日より業務開始



創業45周年記念事業として三河営業所の新築工事を行いました。1985年に業務を開始して28年、老朽化した建物をこのほどリニューアルいたしました。約20台分の駐車スペースを設け、お客様や仕入先様にお立ち寄りいただきやすい

環境を整えております。玄関は2階吹き抜けの開放的な空間となっており、和をイメージした温かい雰囲気の事務所で一層の飛躍を目指してまいります。今後ともよろしくお願いいたします。



創業45周年記念 社員旅行レポート

2013年9月6日(金)～9日(月)に創業45周年を記念して2泊3日の韓国社員旅行に2班に分かれて行ってきました。今回は創業40周年記念インドネシア・バリ島旅行へ行って以来5年ぶりの海外社員旅行となりました。仁川国際空港に到着すると、空港でお出迎えをしてくれた現地ガイドさんから「日本人のこれほどの団体観光客は久しぶり～」と熱烈的な歓迎をうけました。ソウル市内をたっぷり観光した後、最終日には北朝鮮に最も近い統一展望台まで行ってきました。焼肉、プルコギ、冷麺、チヂミなどの韓国を代表するおいしい料理をたくさん食べて、コミカル観劇『NANTA』をみんなで鑑賞し、明洞での買い物を楽しんだり、あっという間の3日間でしたが楽しい社員旅行となりました。



営業アシスタント紹介リレー vol.10



坂口 和加奈

みなさん、こんにちは。豊川営業所の坂口和加奈です。ちょうど1年前の11月号で新入社員紹介にて紹介させて頂いてあっという間に入社2年目となりました。最近、少しずつ寒くなって秋らしくなってきましたね。朝、晩はとても寒いので風邪などひかないように気を付けてください。私は星や月を見るのが好きです。寒い季節になると空気が澄んでいてとても綺麗に見えるのでこの季節はとても好きです。普段、あまり空を見られない方は是非一度見上げてみてください。新鮮な気持ちになれるかもしれませんよ。豊川営業所は所長を含め営業6名、アシスタントが前号で紹介がありました高橋さ

んと私の2名、計8名で仕事をしております。営業所の雰囲気はとても元気で明るく和気あいあいとしています。仕事だけでなく、みんなで食事会に行ったりしてコミュニケーションを図っています。仕事内容はお客様からご注文頂いた商品の発注やお見積書の作成、電話・FAX対応の他に経理の仕事もしています。まだまだ経験不足、知識不足で至らない点もあるかと思いますが、精いっぱい対応させていただきますので、何かありましたらお気軽に営業所までお電話ください。最近はスキルアップを図るために勉強会を開いてもらい商品知識の向上を目指しています。お客様のお役に立てるよう頑張りますので、これからも宜しくお願いいたします。



総務部 だより



総務部の吉金祐美です。過ごしやすい毎日が続いていますね。今年は夏から一気に初冬の気候になってしまったように感じます。慌てて衣替えをされた方も多いのではないでしょうか。みなさん風邪を引かないように気を付けてください。さて、前号でお話した通り、今回は韓国社員旅行のお土産話をお届けしたいと思います。2泊3日の韓国旅行はとにかく内容盛りだくさんであっという間の旅でした。観光地をたくさん巡り、お買い物もたくさん出来て大変満喫できました。特に、食事では毎回たくさんのビールとマッコリとともに美味しく楽しく頂きました。中でも一番楽しかったのは、1,2班全員集まる焼肉パーティーでした。やっぱりみんな揃って楽しくが一番いいなと思いました。(写真:大好きな吉野顧問とかわいい後輩と)楽しい旅行とはいえ、日韓の情勢があまり

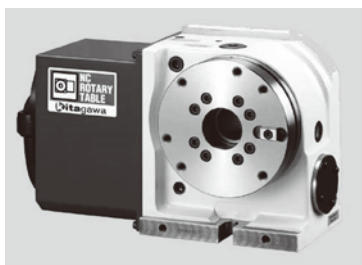
良くない状況下だったので小心者の私は夜はなるべく出歩かず、ホテルのお部屋で女子会をしていました。結果的にこれもまた良い思い出になりました。そして韓国から帰ってきた翌日の仕事の辛さは今年一番でした！さて、まだ少し先の話ですが、今年の年末年始休暇は12月28日(土)から1月5日(日)までの9日間となっております。せっかくの長い休みですので、ダラダラもほどほどに有意義に過ごしたいなと思っています。私の今年の年末年始休暇中の目標は本格的な大掃除と本格的なおせち料理作りです。2013年も残り二か月を切りました。忙しい毎日だと思いますが、健康管理と安全運転に気を付けてお仕事頑張っていきたいと思います。



北川鉄工所

用途に応じた3種類のNC円テーブル
傾斜型、超コンパクト型、高速割出型

NC円テーブルは、傾斜型、超コンパクト型、高速割出型の3種類の新製品が様々な用途に応じた提案が行える。



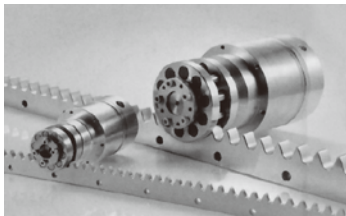
【特長】

- ▽外径把握専用デュアルロックチャック「DLN06/08」〈スタンダードチャックの爪移動に「引き込み」の機能がプラス〉
 - ・外径把握に特化した平行移動引込チャック
 - ・新しい形のノーマルスタンダード
 - ・引込量の調整がチャックを気化手から取り外すことなくできる
- ▽クイックジョーチェンジチャック「QJR07」〈変種変量生産対応〉
 - ・スピーディーなジョー交換
 - ・変種変量生産に最適
 - ・今使用のチャック(B-200/B B200シリーズ)取付互換性あり
- ▽傾斜NC円テーブル「TT150」
 - ・30番のマシニングセンタ100mmハイコラムに搭載可能
 - ・高クランプトルク
 - ・ロータリジョイント内蔵対応〈オプション〉
- ▽超コンパクトNC円テーブル「CK160」〈胴厚世界最薄の99mmこれまでにない省スペース設計〉
 - ・胴厚(テーブル高さ)世界最薄の99mm
 - ・ブロックレス構造ロータリジョイント7ポート対応(空圧/油圧)〈オプション〉
 - ・30番のマシニングセンタに干渉なく取付ができる
- ▽高速割出NC円テーブル「RK200」〈90°割出0.31secクランプ・アンプ時間0sec〉
 - ・90°割出0.31secの高速割出、最高回転速度100min⁻¹テーブルクランプレスによる時間短縮
 - ・バックラッシゼロ/ローラーギヤ・カム減速機による追従性向上と整定時間の短縮
 - ・省メンテナンス/ローラーギヤ・カム機構採用による長期間のメンテナンスフリー連続加工による発熱が無く、精度悪化が無い

加茂精工

「TCGシリーズ用ノンバックラッシ減速機」
SFPシリーズ

ノンバックラッシを実現したラック&ピニオンTCGシリーズ駆動用専用の減速機で、減速部にスチールボールを採用したボール減速機の進化版。



- ①内部構造をピニオン駆動専用最適化、許容トルク・ラジアル荷重アップ。
- ②出力軸形状、減速機取付部形状を改良、簡単に取り付けが可能。
- ③ピニオンを組み付けた状態で出荷も可能、組立調整工数の削減が可能。
- ④減速機選定の手間を軽減。
- ⑤各社モーター専用アタッチメントも標準装備。
- ⑥減速機もノンバックラッシの為高精度な位置決めが可能。

三菱電機

なるほど省エネ・しっかり高性能
三菱S-PMギヤードモータ

三菱S-PMギヤードモータはセンサレス制御による安定した速度制御、省エネを提案。



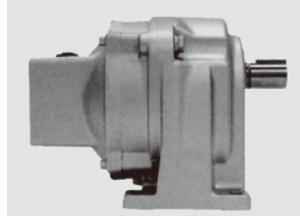
【特長】

- ①回転子に強力な永久磁石を組み込んだ同期モータで、誘導モータのようなスベリがなく、高精度な速度制御に適している。また、回転子が永久磁石のため二次銅損(回転子損失)がなく、高いモータ効率を有している。
- ②センサ(エンコーダ)を使用せずにドライブユニットで回転子位置と速度を推定し、永久磁石モータを制御する方式で、三菱独自の適応磁束オブザーバを装備したPMセンサベクトル制御により、高精度な速度制御が行える。
- ③誘導モータ高効率基準IE3レベルをクリア、機械装置の省エネルギーを実現できる。

富士変速機

サーボ用高精度減速機
平行軸 VX-H series

低バックラッシで低騒音、高剛性で高効率のサーボ用減速機。



【特長】

- ①部品の高精度化により、プリロード(予圧)を加えずバックラッシを抑えた。
- ②平行軸VXseriesと同じケーシングを採用しているため、剛性が高い。
- ③平行軸VXseriesの歯車加工の独自技術により、低騒音を実現。
- ④平行軸VXseriesの段車構造を採用しているため高効率。脚取付形(VX-H)、フランジ取付形(VX-HF)の2タイプで、0.1kw~0.75kw減速比は1/5、1/10、1/15、1/20、1/25、1/30、1/40、1/45、1/50、1/60、1/80、1/100をラインナップしている。

スギヤス

コスト削減・省エネ・環境保全に、空気漏れ検知器
ソニックキャッチャー

工場で使われているコンプレッサーは元圧と末端の圧力に差があるのは、配管の継手や弁類などからの漏れが原因で、



大きな工場では数万~数十万の漏れ箇所があり、年間数億円~数十億円のロスになっている。

ソニックキャッチャーはガンタイプで、誰でも簡単に漏れを発見でき、エネルギーコストの大幅削減に威力を発揮する。

【特長】

- ①無接触で、7~8m先の漏れを検知。天井の高所にも。
- ②超音波で耳に聞こえない漏れも検知。
- ③軽量500g。コンパクト設計。
- ④オプションのレーザーポインタを装備して漏れ箇所をピンポイントで特定可能。
- ⑤他社製の検知器の1/10以下の超低価格。

答えは、
「A」

「Aタップシリーズ」、誕生

ツール コミュニケーション
OSG オーエスジー <http://www.osg.co.jp/>

「確かなネジ」がYAMAWAのテーマです。

中硬度炭素鋼用 通り穴用タップ MHSL

中硬度通り穴スチール加工に
抜群の効果!!

株式会社 彌満和製作所

本社 〒104-0031 東京都中央区京橋3-13-10(中島ゴールドビル)
TEL (03) 3561-2711 FAX (03) 5250-7416

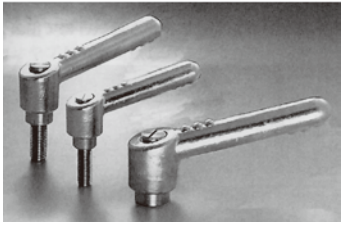
名古屋営業所 TEL (052) 261-3591 フリーダイヤル ヤマワフライン 0120-800-418 タッピングQ&A
浜松営業所 TEL (053) 462-5721 <http://www.yamawa.jp>

Machine&Tool News

小西製作所

オールステンレスクランプレバー
クランプレバーSRSSシリーズ

位置決め固定する時に使用するオールステンレスクランプレバー。レバーを上を持ち上げることでレバー内側のセレーション(歯切り部)が外れ、レバーがフリーになり、常に操作のしやすい位置へレバーを移動させることで、よりスムーズな締め付け操作が可能になる。



レバーを含む全てがステンレスのため、防錆にとでも優れている。

三機工業

衛生管理もメンテナンスも、圧倒的な手軽さ
食品搬送用ベルトコンベヤ「KIREI」

洗浄・清掃が素早く簡単に行える衛生的な搬送に最適なコンベヤ。6つの機能でHACCPを強力に支援する。



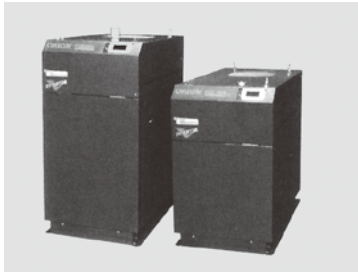
- ①ベルト洗浄・清掃が手早くカンタン。かんたんベルトゆるめ機構を標準搭載し、コンベヤを分解せずに洗浄・清掃できる。
- ②コンベヤ丸洗いが可能。IP65防水モータ搭載でジャブジャブ洗える。
- ③ベルト取り外し用脚もオプションで用意している。
- ④食品対応・抗菌・防カビ・耳ホツレ防止・耐熱水性・耐油性・耐薬性・低騒音・帯電防止の9つの機能を持つ多機能ベルトを標準装備した。
- ⑤ゴミ・雑菌が溜まりにくい形状。余分な穴・ミゾを排除したシンプル設計。
- ⑥腐食しにくいフレーム材質。腐食しにくく、耐久性に優れたステンレス製。

オリオン機械

真空ポンプのランニングコスト・維持管理で困ってませんか?

インバータベーンレスポンプ
KCEシリーズ

業界初のインバータ搭載パッケージ型真空ポンプ。時代が求める省エネニーズにマッチした大幅な省エネと高効率ベーンレスロータによる大流量を可能にした。



【特長】

- ①新開発高効率ロータの採用。ベーン型を圧倒するベーンレスロータの排気効率。同じモータ出力で1.7倍の風量を生産する。
- ②真空ポンプの負荷状態を自動検知。同じ真空度、同じ風量でも大幅な省エネを実現。ランニングコスト(電気代)を削減できる。
- ③オリオン独自のインバータPID制御による省エネ。
- ④インバータ制御と台数制御を組み合わせたインテリジェントシステム。
- ⑤運転状況の把握や各種設定を液晶パネルで確認・操作できる。
- ⑥非接触ロータとの相乗効果で50Hz運転でも65dBの静音を達成。

アネスト岩田

接着剤用 液圧ユニット
COG-200シリーズ

接着剤を自動塗布しているユーザーには、

- ①パターン幅が広がらない為、多くのガンが必要。
- ②ガン先の汚れが激しく、持続性が悪い。
- ③ダイヤフラムポンプを使用するも、洗浄性が悪い。といった懸案事項があった。COG-200はその問題を解決。低粘度接着剤向けに設計されたスプレーガンで、汎用スプレーガンでは不可



能であった微粒化性能の高さ、ワイドパターンを実現した。

【特長】

- ①整流機構ノズルを採用し、高微粒、ワイドパターンを実現。
- ②ノズル形状を変更し、初期ドバを軽減(圧送式)。
- ③ボディクロムメッキ仕上げで汚れが付きにくい構造。

ヨコタ工業

角度センサ内蔵電動システムレンチ
「新e-Mシリーズ」

【電動のメリット】

- ・消費電力を96%カット。
- ・エア設備不要。〈エアコンプレッサ、エア配管、エアホースが不要。工場が完全に電動化できれば、導入コストも大幅減。〉
- ・オイルミストゼロ。〈エアツールでは避けられなかったオイルミストがなくなり、作業環境が改善される。〉



【作業効率の向上】

- ・時間当たりの締め付け可能本数が大幅に(8本/分→20本/分)アップ。
- ・斜め入りカジリ締め付けを大幅に削減。〈電動+角度センサ、締め付け開始時に設定角度分逆回転させて、斜め入りカジリ締め付けを大幅に削減できる。〉
- ・1gでも軽く。クラス最軽量を実現。〈軽量で高出力、アルミ製筐体のアウターロータモータや強化樹脂ボディを採用。〉
- ・より速く。無負荷回転速度4800rpmを達成。

【精度の向上】

- ・業界初、角度センサ搭載。〈二度締めや異常締め付けもしっかり検知。〉
- ・トルク管理を行うトルクセンサに加え、回転角度と時間を監視する角度センサを新たに搭載。締め付け結果をトルク、回転角度、時間の三方向から管理し、二度締めや異常締め付けの高精度な検知も可能になった。〉

外径把握専用デュアルロックチャック

DLN06/08

スタンダードチャックの爪移動に「引き込み」の機能がプラス

Features

- ◎ 外径把握に特化した平行移動引込チャック
- ◎ 新しい形のノーマルスタンダード
- ◎ 引込量の調整がチャックを機械から取り外すことなくできる



高速割出NC円テーブル

RK200

90°割出 0.31secクランプ・アンクランプ時間 0sec

Features

- ◎ 90°割出 0.31secの高速割出、最高回転速度 100min⁻¹ テーブルクランプレスによる時間短縮
- ◎ バックラッシュゼロ/ローラーギヤ・カム減速機による追従性向上と整備時間の短縮
- ◎ 省メンテナンス/ローラーギヤ・カム機構採用による長期間メンテナンスフリー連続加工による発熱が無く、精度悪化が無い



Kitagawa



※写真は、ロータリジョイント7ポート付の「CKR160R」です

超コンパクトNC円テーブル

CK160

胴厚世界最薄の99mm これまでにない省スペース設計

Features

- ◎ 胴厚(テーブル厚) 世界最薄99mm
- ◎ ブロックレス構造ロータリジョイント 7ポート対応(空圧/油圧) ※オプション
- ◎ 30番のマシニングセンタに干渉なく取付ができる



クイックジョーチェンジチャック

QJR07

変種変量生産対応

Features

- ◎ スピーディーなジョー交換
- ◎ 変種変量生産に最適
- ◎ 今お使いのチャック(B-200/BB200シリーズ)と取付互換性あり



株式会社 北川鉄工所 工機事業部

本社 広島県府中市元町77-1 〒726-8610
Tel.(0847)40-0527(代) Fax.(0847)46-1721

商品の詳細情報は、弊社ホームページにてご確認ください。

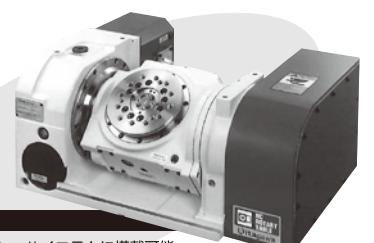
<http://www.mta.kiw.co.jp>

傾斜NC円テーブル

TT150

Features

- ◎ 30番のマシニングセンタ100mmハイコラムに搭載可能
- ◎ 高クランプトルク
- ◎ ロータリジョイント内蔵対応 ※オプション



M&T ニュース

株式会社新栄商會

[編集発行] 株式会社新栄商會 〒468-0056
名古屋市天白区島田2-516
TEL052-801-1222(代) FAX052-803-1321
[発行] 奇数月発行
[編集協力] 株式会社中部機工新聞

サンドビック

鋼旋削用超硬材種「GC4325」登場

Inveioを採用で、耐熱性・耐摩耗性向上

サンドビックの新製品「GC4325」は、最新のCVDコーティングを施した鋼旋削用超硬材種で、



コーティングは、TiCN、アルミナ、TiN(逃げ面のみ)の層から成り、TiCN層を柱状構造とし耐摩耗性を高めただけでなく、アルミナ層にも、コーティング結晶成長方向を制御して耐熱性・耐摩耗性を向上させる新技術(Inveioテクノロジー)を採用している。

これにより、従来製品を凌駕するチップ寿命と高速加工を可能にする性能を実現。従来から生産性の高さで定評のあった、サンドビックの鋼旋削の領域に、新たなチップが登場した。なお、GC4325の導入品目は約400品目になる。

【特長】

- ①新開発のCVDコーティングによる、非常に高い耐熱性・耐摩耗性。
- ②傾斜組成を採用した、塑性変形に強い母材。
- ③新刃先処理技術により、チップ寿命が安定。
- ④耐摩耗性とじん性を高いレベルで両立させ、幅広い適用範囲。チップ在庫を削減。

オーエスジー

排出性抜群でかつてない安定性 「Aタップシリーズ」

タップ加工において、主なトラブル原因は、切りくず排出時の不安定さである。

オーエスジーの新プレミアムブランドとして登場した「Aタップシリーズ」は、かつてない安定した切りくず排出性を持ち、さらに軟鋼やステンレスなど様々な被削材や幅広い切削領域・機械で使用できるうえ、工具寿命も長いという画期的な切削タップと言える。



【特長】

タップの母材には高い耐摩耗性を誇る粉末ハイスを、さらに表面には高い耐摩耗性のVコーティングを採用している。さらに、刃先には、切りくず形状を安定化させる切れ味重視の刃先仕様を採用し、溝は、切りくず排出を促す不等リード溝(PAT.)(A-SFT)が採用されている。

- ①ポイントタップ「A-POT」=主に、通り穴に使用されるポイント構を有するポイントタップで、サイズは、M3～M24までの全29サイズ。
 - ②スパイラルタップ「A-SFT」=主に、止まり穴に使用されるスパイラル状の溝を有するスパイラルタップで、サイズは、M3～M24までの全29サイズ。
- なお、Aタップシリーズ下穴加工用推奨ドリル(WD-2D、WD-4D)、「超硬WDドリル(WD-2D、WD-4D)」、「超硬油穴付きWDOドリル(WDO-3D)」、「フェニックスヘッド交換式ドリル(PXD 3Dtype)」などがラインナップしている。

彌満和製作所

中硬度炭素鋼用 通り穴用タップ 『MHS L』長寿命で排出性抜群

彌満和製作所の「中硬度炭素鋼用 通り穴用スパイラルタップ MHS L」は、20～30HRC程度に調質された中硬度炭素鋼の通り穴加工に対して、長寿命を実現する通り穴用スパイラルタップである。



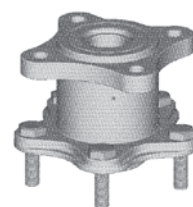
【主な特徴】

彌満和製作所独自の溝形状により、切りくずの排出がスムーズで、切りくず噛み込みトラブルがほとんどなく、15～30/minで安定加工が可能である。

特殊コーティングで耐摩耗性と耐溶着性にも優れ、非常に良好な加工肌を得られる。

寸法は、M6～M16×1.5。

【加工例】ハブベアリングに代表される自動車



部品『中硬度スチール材貫通穴加工』において、圧倒的な耐久性を実現。自動車部品主要寸法に限定して規格化!!



鋼加工を究める

超寿命・加工領域アップ GC4325

新材種GC4325は、鋼旋削加工での新基準を作りました。鋼旋削加工において、常に求められていたものをGC4325が実現します。




www.sandvik.coromant.com/ja/gc4325

サンドビック株式会社 コロマントカンパニー 技術相談フリーダイヤル ☎0120-350-930(月～金)
〒465-0025 名古屋市名東区上社1丁目1801 TEL(052)778-1001 FAX(052)778-5010 <http://www.sandvik.coromant.com/jp>

搬送は三機工業におまかせください。

私たちは搬送機器・システムの専門企業です。半世紀以上にわたり培ってきたラインをつなぐ技術とノウハウであらゆる製造ラインの問題を解決いたします。



三機工業株式会社 機械システム事業部

専任のスタッフがお応えします。CADのダウンロードは「搬送.jp」から!

ロジテック部カスタマーセンター

神奈川県大和市下鶴間 1742-7

東日本ブロック営業

中部ブロック営業

西日本ブロック営業

「あらゆる搬送の問題を解決いたします。」

TEL 046-273-8989 FAX 046-273-8990

「搬送.jp」 <http://www.hansou.jp>